

Nové ski-in/ski-out apartmány pár kroků od centra Alpe d'Huez



Referenční číslo	CM20602
Země	Francie
Region	Savojské Alpy
Město	Alpe d'Huez
Typ nemovitosti	Byt/Apartmán
Velikost	53 m ² - 90 m ²
Cena	464.000 - 889.000 € CZK EUR USD CHF AED

Proč tato nemovitost

- Exkluzivní ski-in/ski-out umístění.
 - 250 kilometrů sjezdovek až do výšky 3300 m. n. m.
 - Panoramatické výhledy na horské masivy.
 - Každý apartmán disponuje sluncem zalitou terasou.
 - Autentická dřevěná výzdoba a minimalistické interiéry.
 - Lyžárna a sklepní prostory.
 - V docházkové vzdálenosti od centra městečka.
 - Každoroční místo konání festivalu Tomorrowland Winter.
-

O nemovitosti

Přímo u sjezdovky jednoho z nejstarších lyžařských středisek ve Francii naleznete 58 apartmánů s 1-4 ložnicemi, každý s vlastním balkónem či terasou. Autentické dřevěné detaily se překrásně doplňují s moderním minimalismem a společně s úchvatnými výhledy vytvářejí z apartmánů nezapomenutelné oázy klidu. Tato celoroční destinace plná zážitků vám otevírá 250 kilometrů sjezdovek, 50 kilometrů tras pro běžkaře a hostí dokonce i prestižní hudební festival Tomorrowland Winter.

Umístění

Apartmány s malebnými výhledy na horské panorama se nachází přímo u sjezdovky v dolní části lyžařského městečka Alpe d'Huez v oblasti [Savojských Alp](#). Kromě veškeré občanské vybavenosti s bohatým výběrem barů a restaurací se městečko stává dějištěm mnoha kulturních akcí, z nichž nejznámější je hudební festival Tomorrowland Winter. Pro milovníky golfu je zde k dispozici malé 9-jamkové hřiště. Mezinárodní letiště v Ženevě je vzdálené cca 2,5 hodiny a v Lyonu cca 2 hodin jízdy od resortu.

V nadmořské výšce 1 800 metrů se nachází Alpe d'Huez, jedno z prvních lyžařských středisek v celé Francii. Již od roku 1935, kdy byl postaven první lyžařský vlek, si zde lyžaři mohou užívat prvotřídní sněhové podmínky. S celkovou délkou 250 kilometrů sjezdovek, které sahají až do výšky 3 300 metrů nad mořem, představuje Alpe d'Huez lyžařský ráj. Středisko je také proslulé svými horolezeckými terény nad zamrzlými vodopády nebo 50 kilometry běžkařských tratí. Ve středisku se také nachází proslulá zastávka pro milovníky après ski La Folie Douce, s živou muzikou a nekončící zábavou.

V létě můžete zavítat na turistické stezky o délce 250 kilometrů, ať už na kole nebo pěšky. Příjezdová cesta do městečka je známá mezi cyklisty pro svojí roli v nejprestižnějším silničním závodě Tour de France. Ať už se necháte unést celoročním sportovním duchem střediska, či prozkoumáte malebné uličky s bohatou nabídkou restaurací a butiků, Alpe d'Huez vám otevírá nekonečné možnosti zábavy a odpočinku.

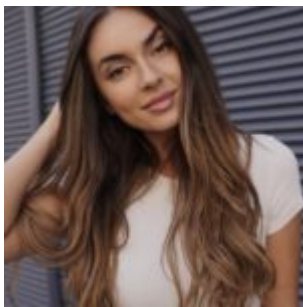
Apartmány na prodej

Celkem 58 apartmánů rozdělených do tři srubů. První přední srub zaujme nerušenými výhledy na horská panorama, zatímco dva horní sruby lehce pootočené na východ a západ nabídnou nejvyšší možné výhledy na horské masivy. Každý apartmán má vlastní terasu či balón, přístup do lyžárny a sklepních prostor. V nabídce jsou jak útulné 1 ložnicové apartmány, tak i mezonetové rezidence se 4 ložnicemi. Dřevěná výzdoba a minimalistické interiéry dotváří atmosféru moderního, ale zároveň tradičního alpského bydlení.

Základní fakta

- Počet jednotek: 58
 - Termín dokončení: únor 2025
 - Vzdálenost k lanovce: ski in/ski out
 - Výhled na hory: ano
 - Vedlejší náklady: na vyžádání
 - Platba kupní ceny: na vyžádání
-

Kontakt



Natálie Jelínková

[**natalie.jelinkova@relox.com**](mailto:natalie.jelinkova@relox.com)

[**+420 606 038 217**](tel:+420606038217)