

Elegantní apartmány inspirované přírodou v srdci Dubaje



Referenční číslo	DAM20318
Země	SAE/Dubaj
Město	Dubaj
Typ nemovitosti	Byt/Apartmán
Velikost	77.85 m ² - 425.58 m ²
Cena	643.703 - 2.372.498 \$
	CZK EUR USD CHF AED

Proč tato nemovitost

- 10 minut od světoznámé pláže Jumeirah.
 - Resort leží v krásném parku Safa.
 - Rozlehlá střešní terasa s tropickou zahradou, kde v okamžiku vykouzlíte i tropický déšť.
 - Exkluzivní spa a fitness.
 - Dva prostorné bazény s písčnou pláží.
 - Restaurace i kavárny přímo v resortu.
 - Úžasné výhledy na Dubaj.
 - Luxusně a plně zařízené apartmány.
 - 10 km od legendárního Dubai Mall.
 - 7 km od Downtown Dubai, kde najdete ikonickou Burj Khalifa.
 - Mezinárodní letiště v Dubaji leží pouhých 15 minut od resortu.
-

O nemovitosti

Inspiraci v přírodě a ve třpytu smaragdů či diamantů využili architekti pro nový projekt v srdci rušné Dubaje. Projekt o 61 podlažích a **unikátní střešní terase s tropickou zahradou** najdete v **populárním parku Safa**. Kromě velkoryse vybavených rezidencí projekt nabízí **exkluzivní spa**, plně vybavené **fitness centrum**, **dva infinity bazény**, restaurace, kavárny a mnoho dalšího!

Umístění

Al Safa je rezidenční čtvrť v centru **Dubaje**, kde se nachází populární park Safa. Jedná se především o obytnou čtvrť, která sousedí s Business Bay, Umm Suqeim, Al Wasl a Jumeirah. Al Safa se nachází v těsné blízkosti rušného centra Dubaje a proslulé pláže Kite Beach. Součástí čtvrti je i dubajský vodní

kanál, odkud je nádherný výhled na celé dubajské panorama.

Apartmány na prodej

Apartmány s 1, 2 či 3 ložnicemi.

Předpokládaný termín dokončení výstavby je jaro 2026.

Standardy

Sofistikovanost apartmánů podtrhuje pečlivě vybrané designové vybavení. Interiérům dominují světlé barvy s kontrastním tmavě zeleným odstínem. Každý apartmán je vzdušný a díky velkým oknům do interiérů proniká dostatek přirozeného světla.

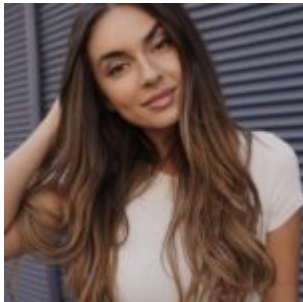
Součástí většiny apartmánu jsou i prostorné terasy s menší zahrádkou či dokonce soukromým bazénem.

Základní fakta

- Rok dokončení: 2026
- Vybavení resortu: společné zahrady, bazény, spa, fitness, restaurace, kavárny
- Garáž/parkování: ano
- Vzdálenost k moři: 10 minut
- Výhled na moře/město: většina apartmánů

- Vedlejší náklady: na vyžádání
 - Platba kupní ceny: na vyžádání
-

Kontakt



Natálie Jelínková

natalie.jelinkova@relox.com

[+420 606 038 217](tel:+420606038217)