

## Exkluzivní apartmány s výhledem na Dubai Creek



<b>Referenční číslo</b>	EVO20950
<b>Země</b>	SAE/Dubaj
<b>Město</b>	Dubaj
<b>Typ nemovitosti</b>	Byt/Apartmán
<b>Velikost</b>	46 m <sup>2</sup> - 316 m <sup>2</sup>
<b>Cena</b>	262.800 - 1.059.000 \$ <a href="#">CZK</a>   <a href="#">EUR</a>   <a href="#">USD</a>   <a href="#">CHF</a>   <a href="#">AED</a>

### Proč tato nemovitost

- Prémiová lokalita v Dubaji s výbornou dostupností a blízkostí klíčových atrakcí.
- Luxusní vybavení, včetně bazénu, sauny, coworkingového prostoru a

moderní kuchyně Siemens.

- Skvělá investiční příležitost s vysokým potenciálem výnosu a rychlým růstem hodnoty.

---

## **O nemovitosti**

Objevte jedinečný rezidenční projekt v prestižní lokalitě Al Jaddaf Waterfront, který nabízí prvotřídní bydlení s výhledem na Dubai Creek. Tento moderní komplex poskytuje maximální komfort, luxusní vybavení a strategickou polohu jen pár minut od Downtown Dubai a Business Bay.

Budova se skládá ze tří podzemních podlaží, přízemí, sedmi pater a střešní terasy s exkluzivními výhledy. Interiéry apartmánů jsou navrženy s důrazem na prostor, světlo a eleganci. Velkorysé dispozice doplňuje vysoká kvalita materiálů a výška stropů až 5,5 metru, což dodává pocit vzdušnosti a otevřenosti.

## **Prémiové vybavení pro dokonalý životní styl**

Rezidenti si mohou užívat špičkové vybavení, včetně kryté posilovny, bazénu, sauny, jacuzzi a coworkingového prostoru. K relaxaci slouží sluneční terasa s lehátky a panoramatickým výhledem na město. Každý apartmán je navíc vybaven moderní kuchyní se spotřebiči Siemens.

## **Atraktivní investiční příležitost**

Díky strategické poloze a vysoké poptávce po luxusních pronájmech představuje tento projekt skvělou investiční příležitost s potenciálem zajímavého výnosu.

## Lokalita

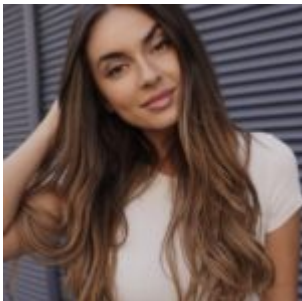
Projekt se nachází v rychle se rozvíjející oblasti s vynikající dostupností do klíčových částí Dubaje. Do Downtown Dubai nebo Business Bay se dostanete za pouhých 10 minut, stejně tak k Ras Al Khor Wildlife Sanctuary nebo Creek Parku. Letiště DXB je vzdáleno 8 minut a za 30 minut můžete být v Dubai Marina nebo na Palm Jumeirah.

---

## Základní fakta

- Počet jednotek: 65
  - Vybavení komplexu: posilovna, bazén, sauna, coworkingový prostor, sluneční terasa, jacuzzi
  - Termín dokončení výstavby: Q2/2026
  - Vedlejší náklady: na vyžádání
  - Platba kupní ceny: na vyžádání
- 

## Kontakt



**Natálie Jelínková**



[natalie.jelinkova@relox.com](mailto:natalie.jelinkova@relox.com)

[+420 606 038 217](tel:+420606038217)