

## Dubaj: Moderní vily v poklidném útočišti



<b>Referenční číslo</b>	SOA20838
<b>Země</b>	SAE/Dubaj
<b>Město</b>	Dubaj
<b>Typ nemovitosti</b>	Dům/Vila
<b>Velikost</b>	464 m <sup>2</sup> - 789 m <sup>2</sup>
<b>Cena</b>	2.159.993 - 2.609.058 \$ <a href="#">CZK</a>   <a href="#">EUR</a>   <a href="#">USD</a>   <a href="#">CHF</a>   <a href="#">AED</a>

### Proč tato nemovitost

- Nejzelenější projekt Dubaje - více než 10.000 stromů z mnoha koutů světa.
- Moderní design vil s prostornými interiéry a velkými okny.
- Široká nabídka rekreačních zařízení a komunitních aktivit pro rodiny

(celkem 45).

---

## O nemovitosti

Vítejte v útočišti uvnitř Dubaje, kde krása, odolnost a klid harmonicky koexistují a připomínají nám nejjednodušší radosti života. Tento projekt se rozprostírá na **416 000 m<sup>2</sup>** rozsáhlého **otevřeného prostoru** a **bujných parků**, přičemž oslavuje čtyři základní prvky přírody—zeleně, vodu, vzduch a půdu—čímž vytváří živou tapisérii života na plátně přírody.

## Hlavní přednosti nemovitosti

- **Prostorné vily, vůbec největší půdorysy vil v Dubaji:** Vyberte si z exkluzivních vil se 4, 5 a 6 ložnicemi, které byly pečlivě navrženy pro pohlcení vás do klidného prostředí. Každá vila se pyšní zemitými tóny, prostornými interiéry a velkými okny, která propouští bohaté přirozené světlo a zlepšují váš životní zážitek.
- **Příroda na dosah:** Zažijte osvěžující objetí přírody, když poběžíte po klikatých stezkách obklopených více než 10 000 stromy se 7 druhy lesů - Daintree Rainforest (Austrálie, 6 akrů), Baobab Forest (JAR, 2 akry), Bristlecone Forest (Kalifornie, 2 akry), Bialowieza Forest (Polsko, 6 akrů), Amazon Rainforest (Jižní Amerika, 7 akrů), Yakushima (Japonsko, 4 akry), Taiga (Rusko/Kanada, 4 akry). Užijte si čerstvý vzduch a bujné krajiny, které jsou navrženy tak, aby povzbudily vaše smysly a zlepšily vaši pohodu.
- **Rekreační zařízení:** Skákejte do vzrušujícího plaveckého bazénu nebo sledujte, jak si vaše děti radostně hrají na nedalekém vodním hřišti. Projekt nabízí čisté vodní plochy, které vytvářejí prostory pro dobrodružství i klidné úniky.
- **Venku na výlet:** Objevte svět dobrodružství s hrací zónou pro děti v přírodě, chodníkem pro pěší a dobrodružným parkem. Každý výlet po

stezkách nabízí příležitost k propojení s blízkými a ocenění měnících se ročních období. Zažijte klid na Terapeutickém ostrově nebo uspořádejte příjemné pikniky pod majestátními stromy.

- **Botanické zahrady:** Obohaťte svůj život o živé barvy v Eden Botanica, která zahrnuje Botanickou zahradu a Komunitní zahradu, navržené tak, aby vás přenesly do jiného světa klidu.
- **Moderní design:** Vily představují minimalistický modernismus, s otevřenými obytnými prostory, které vyvažují soukromí a společenské prostory. Rozlehlé balkony a velká okna vytvářejí plynulý přechod mezi vnitřním a venkovním životem a nabízejí panoramatické výhledy na bujně okolí.
- **Udržitelné bydlení:** V tomto projektu je kladen důraz na udržitelnost a propojení. Špičkové řešení mikromobility a komplexní infrastruktura pro nabíjení elektromobilů zajišťují, že životní styl rezidentů může být ekologicky šetrný a pohodlný.
- **Nízká záloha při koupi:** Záloha činí pouze 20 % ceny nemovitosti!

Představte si, jak se probouzíte za jemného šumění listů a zvuku zpěvu ptáků. Představte si, jak si šeptáte malé tajemství pod stínem baobabu. Zde není jen domov; je to imerzivní zážitek, který vás znovu propojí s přírodou a zároveň nabízí to nejlepší z moderního bydlení.

---

## Základní fakta

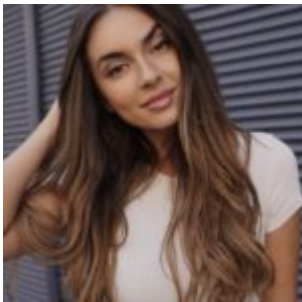
- Počet jednotek: 600 vil
- Vybavení resortu: komunitní zahrada, chodník, sídlo, botanická zahrada, vonná zahrada, ovocná zahrada, květná zahrada, struktura pavilonu, zelené valy, houpačka, wadi/bioswale, rybník, dětský domek, lesní stezka, terapeutický ostrov, olivový dvůr, dvůr fíkovníku, dvůr baobabu, plavecký bazén, vodní prvek s aktivitami, vodní hřiště/hraní s vodou, sluneční lehátko, denní lůžko/cabana, cyklostezka, jóga trávník, otevřená fitness

zóna, chodník/běžecská dráha, fotbalové hřiště, basketbalové hřiště, kriketový tréninkový prostor, běžecská dráha, skupinový fitness dvůr, oblast pro grilování/multifunkční trávník, pavilon pro komunitní akce, trávník se sezením, venkovní dětské hřiště, hřiště pro batolata, pickleball/padel tenis, badmintonové hřiště (multifunkční hřiště)/půlka basketbalového hřiště, skatepark, hřiště s lesním tématem/přírodní hřiště, dobrodružná stezka/síť, psí park s agility vybavením, sportovní kavárna.

- Garáž/parkování: ano
- Termín výstavby: Q4 2027
- Vedlejší náklady: na vyžádání
- Platba kupní ceny: na vyžádání

---

## Kontakt



**Natálie Jelínková**

[natalie.jelinkova@rellox.com](mailto:natalie.jelinkova@rellox.com)

[+420 606 038 217](tel:+420606038217)