

Exkluzivní apartmán v blízkosti sjezdovky



Referenční číslo	CML20509
Země	Francie
Region	Savojské Alpy
Město	Courchevel 1850
Typ nemovitosti	Byt/Apartmán
Velikost	110 m ²
Cena	2.500.000 € CZK EUR USD CHF AED

Proč tato nemovitost

- Ideální poloha v blízkosti sjezdovek.
- Prestižní lyžařské středisko Courchevel.

- Výjimečný apartmán s krbem a moderním vybavením.
 - Dvě prostorné ložnice, jedná z nich s vlastní koupelnou.
 - Balkon a terasa s vynikající jižní a západní orientací.
 - Možnost pořídít si i vedlejší apartmán.
 - K dispozici také sklepní prostor a skříňka na lyže.
 - Private jet letiště v Courchevel (1850) cca 6 minut jízdy.
-

O nemovitosti

Tento exkluzivní apartmán se nachází v prestižní lokalitě, jen kousek od sjezdovek, a rozkládá se na nejvyšším patře malebné rezidence. Nabízí prostorný a světlý obývací pokoj s krbem, elegantní otevřenou kuchyň spojenou s jídelním koutem a dva balkony/terasy s výbornou jižní a západní orientací.

Umístění

Víte o tom, že pro české investory je čím dál tím komplikovanější koupit novou, ale i starší, nemovitost v Alpách či v Dolomitech? Ve většině exponovaných oblastí je patrná snaha ochránit místní realitní trh před nerezidentními investory. Přečtěte se více o **podmínkách koupě a užívání nemovitosti v Alpách a Dolomitech**.

Courchevel je **prestižní lyžařské středisko** nacházející se v **srdci francouzských Alp** v oblasti Savoie. Je součástí jednoho z **největších lyžařských areálů na světě, Les Trois Vallées (Tři údolí)**, s celkem **600 km úpravných sjezdovek**, které jsou vzájemně propojeny, takže není nutné přestupovat na skibus.

Toto středisko je synonymem pro luxus a exkluzivitu, s nádhernými hotely,

restauracemi s michelinskou hvězdou a butiky nabízejícími špičkové zboží. **Courchevel** je místem, kde si můžete užít **dokonale upravované sjezdovky v nadmořské výšce 1 300 - 3 200 m**, takže je vhodné pro lyžaře všech dovednostních úrovní. Díky svému spojení s dalšími lyžařskými středisky v rámci Les Trois Vallées máte přístup ke stovkám kilometrů sjezdovek, což znamená neustálé objevování nových tras. Kromě lyžování nabízí Courchevel také širokou škálu dalších aktivit, včetně přírodního kluziště, wellness center a možností nočního života.

Aquamotion je jedním z největších horských vodních center v Evropě, které nabízí **nespočet možností zábavy, relaxace a sportu pro celou rodinu**. Nachází se mezi vesnicemi Courchevel 1550 a 1650, snadno dostupný skibusem nebo lanovkou. Aquamotion je rozdělen do dvou hlavních oblastí: Aqualudique a Aquawellness. Jedná se o Ideální místo pro odpočinek a zábavu po dni stráveném na svazích.

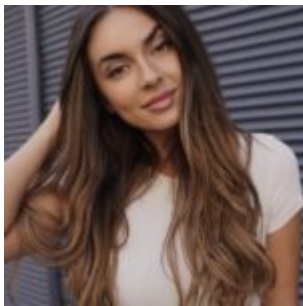
Apartmán na prodej

Nabízený apartmán se nachází v nejvyšším patře útulné malé rezidence. Skládá se z krásného a prosvětleného obývacího pokoje s krbem a vybavené kuchyně otevřené do jídelního prostoru. Součástí je i balkon/terasa s vynikající jižní a západní orientací. Apartmán se dále může pochlubit dvěma elegantními ložnicemi, každá s vlastní koupelnou, z nichž jedna má sprchu i vanu. Pro větší pohodlí je k dispozici také toaleta pro hosty s umyvadlem. Mezipatro navíc slouží jako funkční kancelářský prostor. K dispozici je také sklepní prostor a skříňka na lyže. V případě zájmu je možné dokoupit i vedlejší apartmán.

Základní fakta

- Vzdálenost k lanovce: v blízkosti sjezdovek
 - Výhled na hory: ano
 - Vedlejší náklady: na vyžádání
 - Platba kupní ceny: na vyžádání
-

Kontakt



Natálie Jelínková

natalie.jelinkova@rellox.com

[+420 606 038 217](tel:+420606038217)