

## Luxusní wellness resort v centru střediska Courchevel Moriond



<b>Referenční číslo</b>	CML20539
<b>Země</b>	Francie
<b>Region</b>	Savojské Alpy
<b>Město</b>	Courchevel Moriond (1650)
<b>Typ nemovitosti</b>	Byt/Apartmán
<b>Velikost</b>	112 m <sup>2</sup> - 201 m <sup>2</sup>
<b>Cena</b>	2.850.000 - 4.425.000 € <a href="#">CZK</a>   <a href="#">EUR</a>   <a href="#">USD</a>   <a href="#">CHF</a>   <a href="#">AED</a>

**Proč tato nemovitost**

- Exkluzivní resort v centru Courchevel Moriond.
  - Pouhých 200 metrů od lanovky a sjezdovek!
  - Prvotřídní tradiční materiály, které vytvářejí dokonalou horskou atmosféru a pohodlí.
  - Dokonalé interiérové úpravy: stropy s dvojitou výškou a odhalený střešní krov, s použitím ušlechtilých a tradičních materiálů.
  - Z prostorných teras se vám naskytne nádherný výhled.
  - Součástí velkých apartmánů je soukromá venkovní vířivka.
  - Společné prostory zahrnují bazén, lázně (sauna, hammam, široká nabídka léčebných procedur), lyžařnu, recepci a služby concierge.
  - Private jet letiště v Courchevel (1850) cca 10 minut jízdy od resortu.
- 

## **O nemovitosti**

Vítejte v tomto exkluzivním wellness resortu se 44 apartmány s 3-6 ložnicemi nacházejícího se v samotném centru městečka Courchevel Moriond. Nechte se zlákat prvotřídním zázemím, panoramatickými výhledy do údolí a na okolní hory a také jihozápadní orientací, která poskytuje dostatek přirozeného denního světla. Určitě si také zamilujete blízkost sjezdovek a lyžařských vleků, které jsou vzdálené pouhých 200 metrů a umožňují tak strávit dlouhé hodiny na sjezdovkách.

---

## **Umístění**

Resort se nachází v srdci Courchevel Moriond pouhých 200 metrů od vleku a sjezdovek! Tento půvabný lyžařský resort je známý pro své mírné svahy, které jsou ideální pro rodiny a začátečníky. Nabízí ale i rozmanité sjezdovky pro všechny úrovně dovedností a také snowpark pro snowboardisty a freestyle

lyžaře.

Víte o tom, že pro české investory je čím dál tím komplikovanější koupit novou, ale i starší, nemovitost v Alpách či v Dolomitech? Ve většině exponovaných oblastí je patrná snaha ochránit místní realitní trh před nerezidentními investory. Přečtěte se více o **podmínkách koupě a užívání nemovitosti v Alpách a Dolomitech.**

Courchevel je **prestižní lyžařské středisko** nacházející se v **srdci Savojských Alp** v oblasti Savoie. Je **součástí** jednoho z **největších lyžařských areálů na světě, Les Trois Vallées** (Tři údolí), s **celkem 600 km úpravných sjezdovek**, které jsou vzájemně propojeny.

Toto středisko je synonymem pro luxus a exkluzivitu, s nádhernými hotely, restauracemi s michelinskou hvězdou a butiky nabízejícími špičkové zboží. **Courchevel** je místem, kde si můžete užít **dokonale upravované sjezdovky v nadmořské výšce 1 300 - 3 200 m**, takže je vhodné pro lyžaře všech dovednostních úrovní. Díky svému spojení s dalšími lyžařskými středisky v rámci Les Trois Vallées máte přístup ke stovkám kilometrů sjezdovek, což znamená neustálé objevování nových tras. Kromě lyžování nabízí Courchevel také širokou škálu dalších aktivit, včetně přírodního kluziště, wellness center a možností nočního života.

---

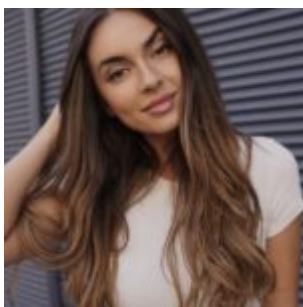
## **Apartmány na prodej**

Apartmány s 3 - 6 ložnicemi a prostornými terasami. Apartmány se vyznačují dokonalými interiérovými úpravami, jako jsou stropy s dvojitou výškou a odhalené konstrukce, s použitím ušlechtilých a tradičních materiálů. Prostorné obytné prostory a špičkové vybavení činí tyto apartmány moderní a zároveň autentické.

## Základní fakta

- Počet jednotek: 44
  - Vybavení resortu: terasy, vířivka, bazén, lázně, recepce
  - Termín dokončení: srpen 2024
  - Vzdálenost k lanovce: 200 metrů
  - Výhled na hory: ano
  - Vedlejší náklady: na vyžádání
  - Platba kupní ceny: na vyžádání
- 

## Kontakt



**Natálie Jelínková**

[natalie.jelinkova@relox.com](mailto:natalie.jelinkova@relox.com)

[+420 606 038 217](tel:+420606038217)